



DÜNNWANDROHRE

Kompakte Ladeluft- und Abgasverrohrung als Einzelteil- und Serienfertigung



DÜNNWANDROHRE

Kompakte Ladeluft- und Abgasverrohrung als Einzelteil- und Serienfertigung

Vom Nutzfahrzeug- über den Baumaschinen- bis hin zum traditionellen Maschinen- und Anlagenbau finden Dünnwandrohre ihren Einsatz. Dünnwandrohre sind Stahl- und Edelstahlrohre primär ab einem Durchmesser von 42 mm und einer Wandstärke bis 2 mm sowie alle Aluminiumrohre. Sie werden hauptsächlich im Bereich der Antriebstechnik als Ladeluft-, Kühlwasser- und Abgasverrohrung oder als System derer eingesetzt. Wir fertigen Dünnwandrohre mit diversen Radien als Biegeteile, Schweißbauteile oder in Kombination. Der Einsatz flexibler Schlauchelemente und Kompensatoren in diesen Systemen ist ebenfalls üblich.



Anwendungsgebiete

- Ansaugleitungen und Reinluftrohre
- Ladeluftrohre im Kalt- und Heissbereich
- Abgasleitungen und Systeme einschließlich Integralisolierung oder flexibler Isolierung
- Kühlleitungen
- Rohrleitungen für die Land- und Forsttechnik
- Individuelle Lösungen für Spezialfahrzeuge
- Rohrleitungen für Generatoren und Gasturbinen
- Individuelle Lösungen im Bereich der Vakuumtechnik



Unsere Stärken

- Umfassende Auswahl an Dünnwandrohren mit großen Durchmessern
- Perfekt darauf abgestimmte Rohrbögen mit $R \leq 1xD$
- Stage IV / TIER 4F - kompatible Abgassysteme und Isolierung
- Verbindung diverser Einzelelemente zu einem funktionalen Bauteil
- Kombination verschiedener Durchmesser
- Kombination mit Standardschläuchen, besonders mit Balgschläuchen zu einem Kompaktsystem
- Kompakte Baugruppen durch enge Rohrbögen und perfekte Gehrungsschnitte
- Vom Sonder- und Musterbau bis zur Serie



Beschichtungen und Oberflächen

- Stahlrohre blank
- ACC (Aquence® 930TM) beschichtete Stahlrohre bis 230°C
- Stahlrohre mit diversen anderen Galvaniken
- Hitzeschutzbeschichtung bis 500°C / 900°C
- Edelstahlrohre gebeizt und passiviert oder elektropliert

Anschluss-Standards

- Male und Female Flansche mit passenden V-Schellen von 2" bis 5"
- V-Flansche flach- und O-Ring dichtend
- Standard-Sicke (ähnlich DIN 71550)
- Kombination Standard-Sicke mit Schlauchanschlagsicke
- 3fach Sicke
- Passende V-Schellen von 2" bis 8"
- DIN Flansche und SAE-Flansche
- NOX - Buchsen
- Diverse Innen- und Außengewindebuchsen

Vorteile

- Geringer Platzbedarf durch enge Radien
- Etwa 40% weniger Gewicht gegenüber Bauteilen mit Standardwandstärken
- Einzelanfertigungen sowie kleine bis mittlere Serien möglich
- Prototypenbau gemeinsam mit den Kunden
- Faire und wettbewerbsfähige Preise
- Ein Ansprechpartner für alle Fragen zu Dünnwandrohren oder anderen Hydraulik-Komponenten und Lösungen

Inhaltsverzeichnis

Rohre	4
Kompensatoren und Entkopplungselemente	5
Klemmanschlüsse	6
Rohranschlüsse	8
Rohrbögen	9

Katalog zuletzt aktualisiert am: 24.05.2022

Dünnwandrohre Rohre

Produktinformationen zuletzt aktualisiert am:
24.05.2022

Bestell-Nr.	Rohr D	Werkstoff
RO038-004	38,0 x 2,0	1.4571
RO040-003	40,0 x 2,0	1.4541
RO042-004	42,0 x 2,0	1.4571
RO044-004	44,5 x 2,0	1.4541
RO045-008	45,0 x 1,5	1.4571
RO048-006	48,3 x 2,6	1.4301
RO050-002	50,0 x 1,5	1.4301
RO051-010	51,0 x 2,0	1.4571
RO057-004	57,0 x 2,0	1.4571
RO060-045	60,3 x 2,0	1.4571
RO063-013	63,5 x 2,0	1.4404
RO065-014	65,0 x 2,0	1.4301
RO070-007	70,0 x 2,0	1.4301
RO076-001	76,1 x 2,0	1.4301
RO080-009	80,0 x 2,0	1.4301
RO085-001	85,0 x 2,0	1.4571
RO088-026	88,9 x 2,0	1.4541
RO101-021	101,6 x 2,0	1.4404
RO104-003	104,0 x 2,0	1.4404
RO108-006	108,0 x 3,0	1.4301
RO114-037	114,3 x 2,0	1.4301
RO119-001	119,0 x 1,5	1.4301
RO121-005	121,0 x 4,0	1.4541
RO127-014	127,0 x 2,0	1.4301
RO129-002	129,0 x 2,0	1.4301
RO133-009	133,0 x 3,0	1.4301
RO139-020	139,7 x 2,0	1.4571
RO154-003	154,0 x 2,0	1.4301
RO204-001	204,0 x 2,0	1.4301

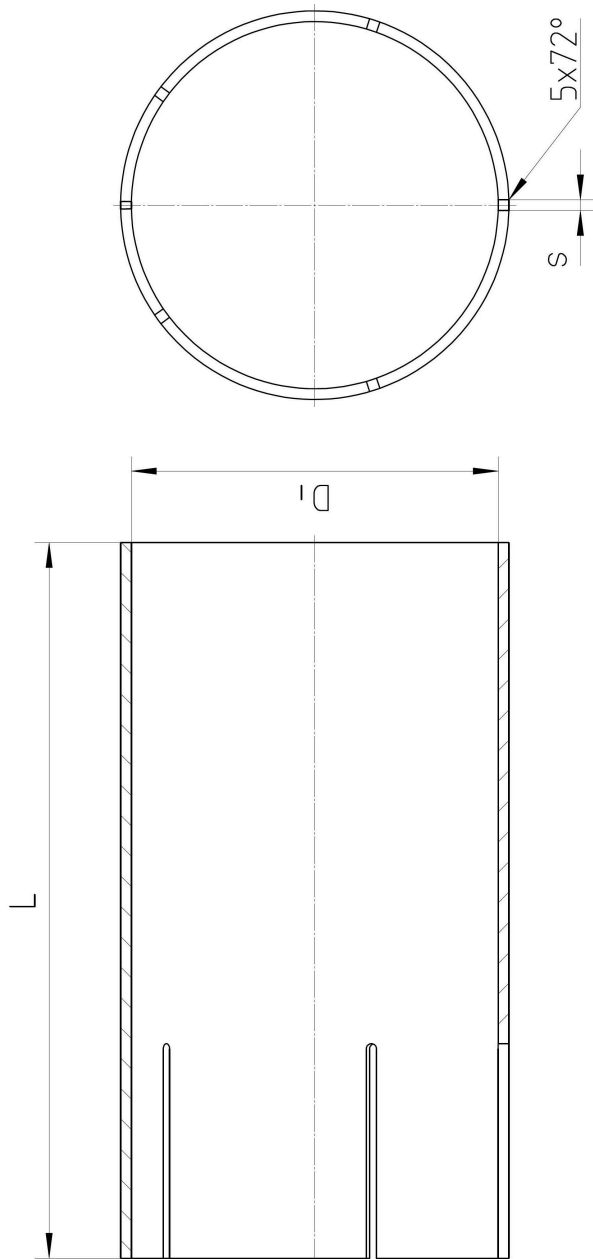
Dünnwandrohre Kompensatoren und Entkopplungselemente

Produktinformationen zuletzt aktualisiert am:
24.05.2022

Bestell-Nr.	Bemerkung	Anschluss	Länge	Werkstoff
63.BT-097	KOMPENSATOR, Axial- DN80 PN10	88,9 x 2	174	1.4541
63.DR-013	KOMPENSATOR, Axial- DN125 PN1	139,7 x 4	220	1.4541
63.DR-031	KOMPENSATOR, Axial- DN100 PN6 inkl. APZ3.1	101,6 x 2	105	1.4571
63.DR-037	KOMPENSATOR DN 86	88,9 x 2	248	1.4301
63.DR-042	KOMPENSATOR, Axial- DN100 PN1	127,0 x 2	250	1.4571
63.DR-043	KOMPENSATOR, Axial- DN85 PN0,5	101,6 x 2	350	1.4571
63.DR-044	KOMPENSATOR, Axial- DN85 PN0,5	101,6 x 2	250	1.4571
63.DR-064	ENTKOPPLUNGSELEMENT DN86 L268	88,9 x 2	268	1.4301
63.DR-087	KOMPENSATOR DN65 PN2,5	76,1 x 2	268	1.4541

Dünnwandrohre Klemmanschlüsse

Produktinformationen zuletzt aktualisiert am:
24.05.2022

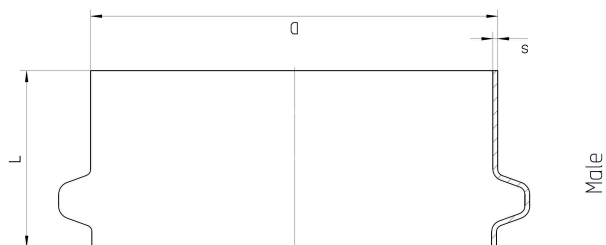


Bestell-Nr.	Bemerkung	Ø	Länge	Werkstoff
63.DR-065	5S-2.0/0-051,3-2,0-1.4301	51,3 x 2	100	14.301
63.DR-067	5S-2.1/2-064,0-2,0-1.4301	64,0 x 2	100	14.301
63.DR-069	5S-3.0/0-076,7-2,0-1.4301	76,7 x 2	100	14.301
BW125920	5S-3.1/2-089,4-2,0-1.4301	89,4 x 2	100	14.301
63.DR-073	5S-4.0/0-102,1-2,0-1.4301	101,1 x 2	100	14.301
63.DR-075	5S-4.1/2-114,8-2,0-1.4301	114,8 x 2	100	14.301
63.DR-077	5S-5.0/0-128,0-2,0-1.4301	128,0 x 2	100	14.301

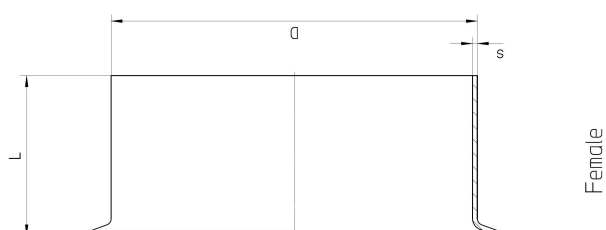
Bestell-Nr.	Bemerkung	Ø	Länge	Werkstoff
63.DR-081	5S-4.0/0-104,0-2,0-1.4301	104,0 x 2	100	14.301
63.DR-088	5S-5.0/0-135,0-2,0-1.4301	135,0 x 2	100	14.301

Dünnwandrohre Rohranschlüsse

Produktinformationen zuletzt aktualisiert am:
24.05.2022



Male



Female

Bestell-Nr.	Bemerkung	Rohr D	Länge	Werkstoff
63.DR-001	female v-connector	76,1 x 2,0	100	1.4303
63.DR-002	male v-connector	76,1 x 2,0	100	1.4303
63.DR-003	female v-connector	101,6 x 2,0	100	1.4303
63.DR-010	female ball connector	101,6 x 2,0	50	1.4303
63.DR-011	male v-connector	101,6 x 2,0	100	1.4303
63.DR-012	female v-connector	114,3 x 2,0	100	1.4303
63.DR-021	male v-connector	114,3 x 2,0	100	1.4303
63.DR-022	female v-connector	114,3 x 3,0	100	3.3206
63.DR-023	v-connector W110?	117,8 x 1,5	100	1.4303
63.DR-024	female v-connector	127,0 x 2,0	50	1.4303
63.DR-029	v-connector W110?	76,1 x 1,5	100	1.4303
63.DR-030	v-connector W110?	101,6 x 1,5	100	1.4303
63.DR-034	female v-connector	88,9 x 2,0	100	1.4303
63.DR-035	male v-connector	88,9 x 2,0	100	1.4303
63.DR-045	female ball connector	101,6 x 2,0	50	1.4301
63.DR-046	male ball connector	101,6 x 2,0	50	1.4301
63.DR-048	male v-connector	127,0 x 2,0	100	1.4303
BW126172	v-connector W110?	119,0 x 2,0	100	1.7451
63.DR-092	female ball connector MB	114,3 x 2,0	50	1.4301
63.DR-093	DEUTZ female v-connector	76,1 x 2,0	50	1.4301
63.DR-094	DEUTZ male v-connector	76,1 x 2,0	50	1.4301

Dünnwandrohre Rohrbögen

Produktinformationen zuletzt aktualisiert am:
24.05.2022

Bestell-Nr.	Radius	Rohr D	Werkstoff
RB038-006	R45,0	38,0 x 2,6	1.4571
RB044-004	R51,0	44,5 x 2,0	1.4541
RB048-006	R57,0	48,3 x 2,0	1.4541
RB051-007	R63,5	51,0 x 2,6	1.4571
RB057-003	R72,0	57,0 x 2,9	1.4571
RB060-009	R76,0	60,3 x 2,9	1.4571
RB063-009	R82,5	63,5 x 2,0	1.4404
RB070-006	R80,0	70,0 x 2,0	1.4404
RB076-002	R95,0	76,1 x 2,0	1.4541
RB084-002	R105,0	84,0 x 2,0	1.4571
RB088-025	R76,0	88,9 x 2,0	1.4541
RB101-023	R133,5	101,6 x 2,0	1.4307
RB104-001	R100,0	104,0 x 2,0	1.4307
RB108-004	R100,0	108,0 x 3,0	1.4571
RB114-023	R102,0	114,3 x 2,0	1.4301
RB129-001	R187,5	129,0 x 2,0	1.4301
RB139-010	R190,0	139,7 x 4,0	1.4571
RB154-001	R225,0	154,0 x 2,0	1.4301
RB204-001	R300,0	204,0 x 2,0	1.4301

Dipl. Ing. K. Dietzel GmbH

D 04626 **Beerwalde**
Leedenstraße 10

Tel.: +49 (36602) 140-0
Fax: +49 (36602) 140-809

E-Mail: info@dietzel-hydraulik.de

Vertrieb

Tel.: +49 (36602) 140-140
Fax: +49 (36602) 3 47 27

E-Mail: vertrieb@dietzel-hydraulik.de

Weitere Informationen unter:



www.dietzel-hydraulik.de